



АДМИНИСТРАЦИЯ
ЧАЙКОВСКОГО ГОРОДСКОГО ОКРУГА
УПРАВЛЕНИЕ
ЗЕМЕЛЬНО-ИМУЩЕСТВЕННЫХ
ОТНОШЕНИЙ

ул. Ленина, д. 67/1, г. Чайковский, Пермский край, 617760
Тел/факс: (34241) 4-73-75
E-mail: chaikkui2015@yandex.ru
ОКПО 35288925 ОГРН 1185958071562
ИНН/КПП 5959002592/595901001

АО «Связьтранснефть»
ул. Наметкина, д.12, стр.1,
г. Москва, 117420

Чайковский отдел
Управления Росреестра
по Пермскому краю

13.01.2022 № 02-01-06-01-92

На № _____ от _____

Правовое управление
администрации Чайковского
городского округа

О предоставлении решения

**РЕШЕНИЕ № 4
о размещении объектов**

г. Чайковский,
Пермский край

10 января 2022

Управление земельно-имущественных отношений администрации Чайковского городского округа, в лице начальника Управления Елькиной Ларисы Александровны, действующей на основании Положения об Управлении земельно-имущественных отношений администрации города Чайковского, утвержденного решением Думой Чайковского городского округа от 19 декабря 2018 г. № 99, разрешает Акционерному обществу «Связьтранснефть» (ИНН 7723011906, ОГРН 1027739420961, адрес: 117420, г.Москва, ул.Наметкина, д.12, стр.1, телефон: 8(495)9508070) размещение объекта: «Линии связи, линейно-кабельные сооружения связи и иные сооружения связи, для размещения которых не требуется разрешения на строительство», на землях, государственная собственность на которые не разграничена, площадью 89268 кв.м, на срок: до 01 июня 2022 года,

местоположение: Пермский край, г. Чайковский, кадастровые номера кварталов 59:12:0830001, 59:12:0860001, 59:12:0850001, 59:12:0780001, 59:12:0740003, 59:12:0740001, 59:12:0610001, 59:12:0740010.

Приложение: схема предполагаемых к использованию земель или части земельного участка.

Начальник Управления
земельно-имущественных отношений
администрации Чайковского городского округа



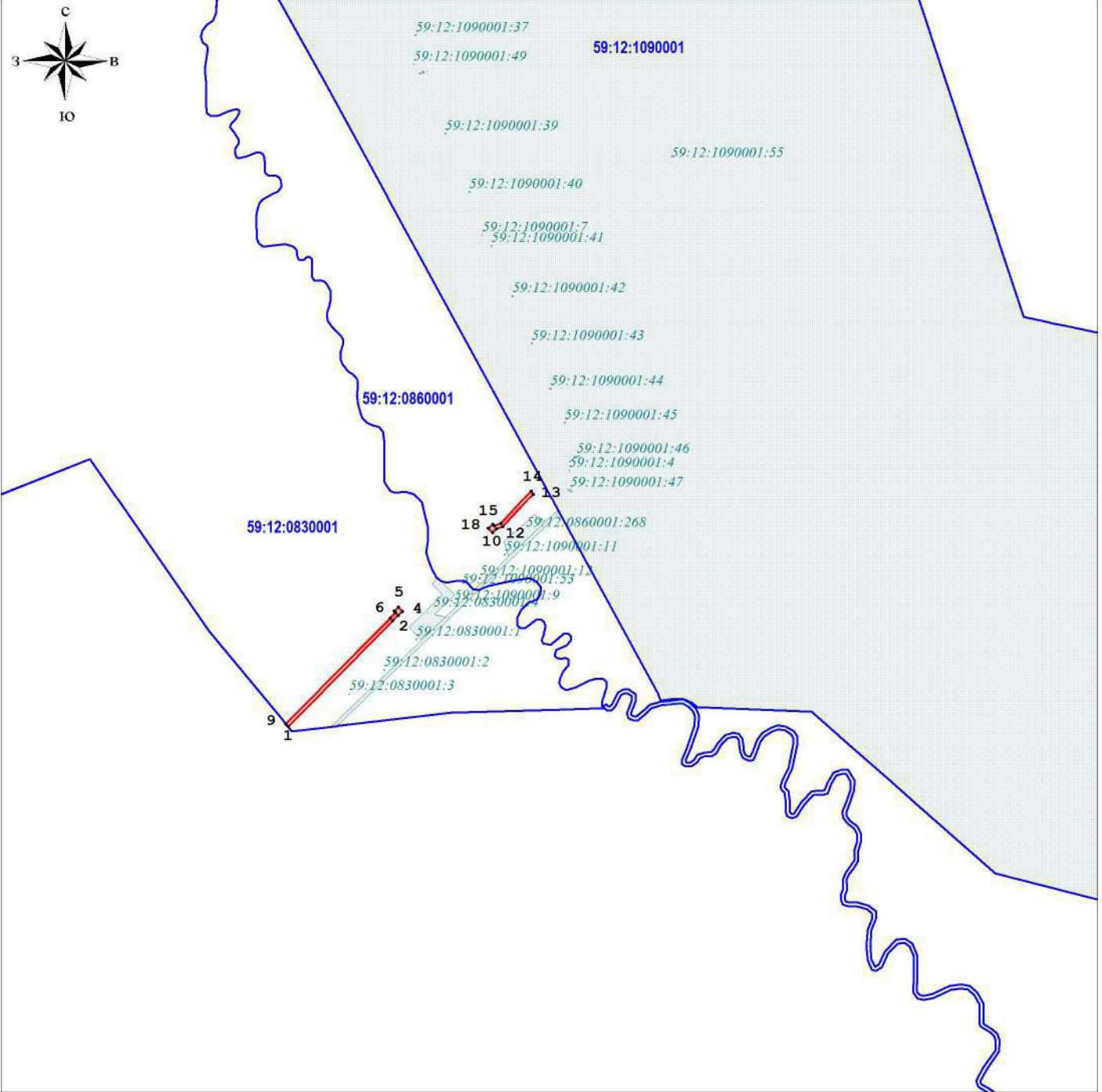
Л.А. Елькина

(наименование документа об утверждении, включая наименования органов государственной власти или органов местного самоуправления, принявших решение об утверждении схемы или подписавших соглашение о перераспределении земельных участков) от _____ N _____


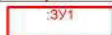
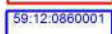

Схема границ предполагаемых к использованию земель на кадастровых планах территории 59:12:0830001, 59:12:0860001 59:12:0850001, 59:12:0780001, 59:12:0740003, 59:12:0740010, 59:12:0740001, 59:12:0610001

Условный номер земельного участка: ЗУ1

Площадь земельного участка 89268 кв.м.

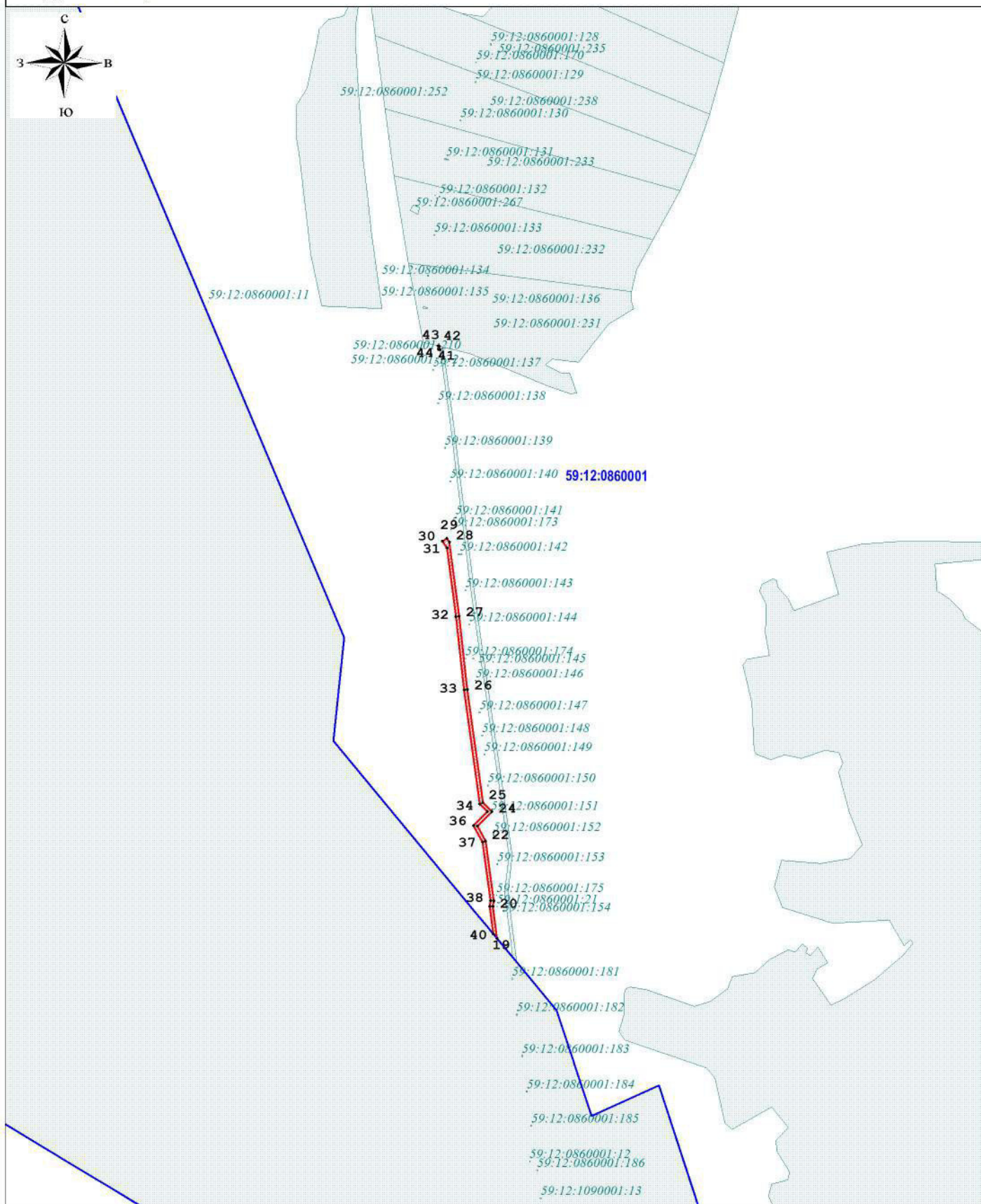


УСЛОВНЫЕ ОБОЗНАЧЕНИЯ:

-  граница образуемого земельного участка, номер поворотной точки
-  обозначение образуемого земельного участка
-  граница и номер кадастрового квартала
-  земельный участок, сведения о котором содержатся в ГКН

Условный номер земельного участка: ЗУ1

Площадь земельного участка 89268 кв.м.



УСЛОВНЫЕ ОБОЗНАЧЕНИЯ:

| | |
|--|--|
| | граница образуемого земельного участка, номер поворотной точки |
| | обозначение образуемого земельного участка |
| | граница и номер кадастрового квартала |
| | земельный участок, сведения о котором содержатся в ГКН |

Схема границ предполагаемых к использованию земель на кадастровых планах территории 59:12:0830001, 59:12:0860001
59:12:0850001, 59:12:0780001, 59:12:0740003, 59:12:0740010, 59:12:0740001, 59:12:0610001

Условный номер земельного участка: ЗУ1

Площадь земельного участка 89268 кв.м.

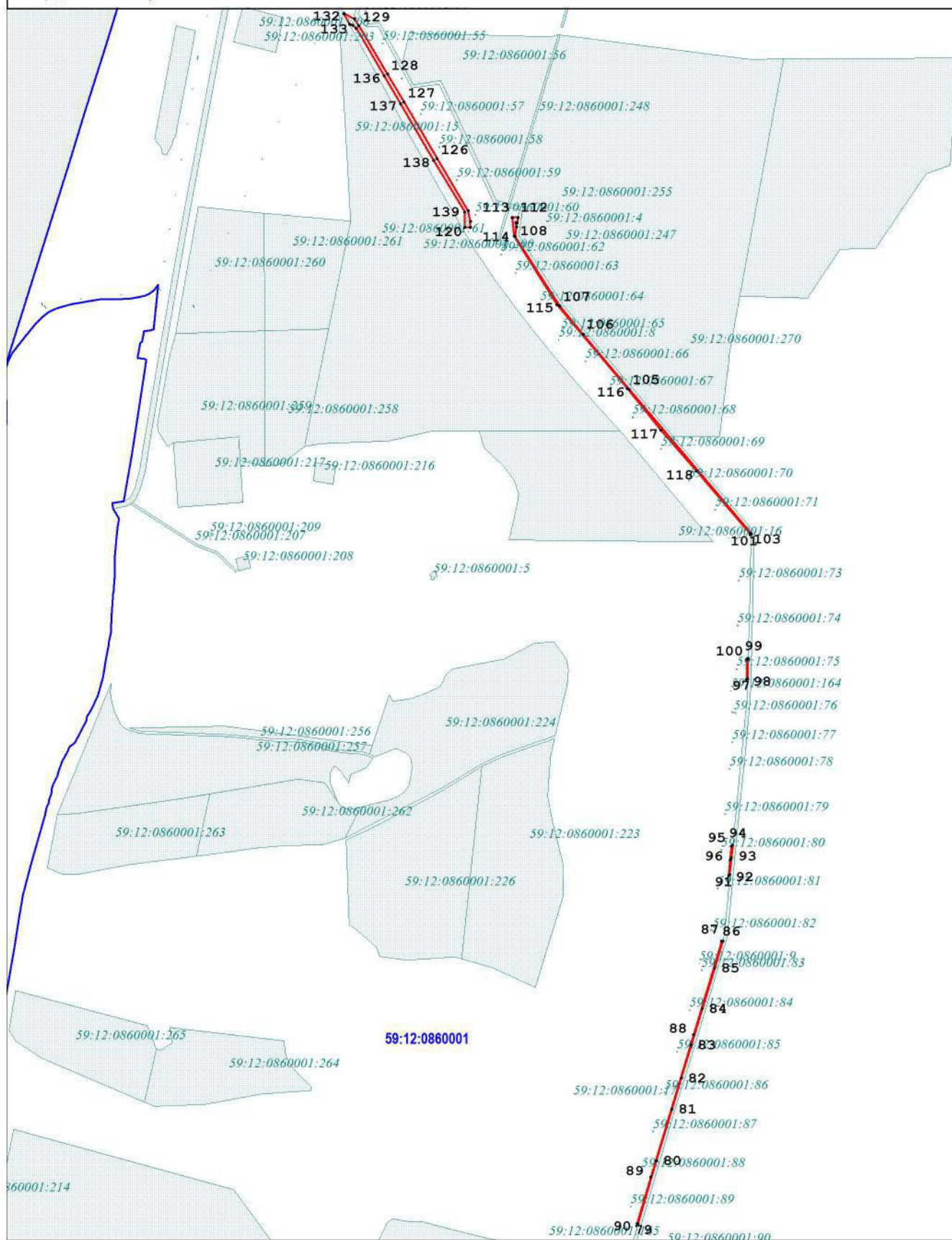


УСЛОВНЫЕ ОБОЗНАЧЕНИЯ:




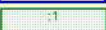
| | |
|--|--|
| | граница образуемого земельного участка, номер поворотной точки |
| | обозначение образуемого земельного участка |
| | граница и номер кадастрового квартала |
| | земельный участок, сведения о котором содержатся в ГКН |

Условный номер земельного участка: ЗУ1

Площадь земельного участка 89268 кв.м.

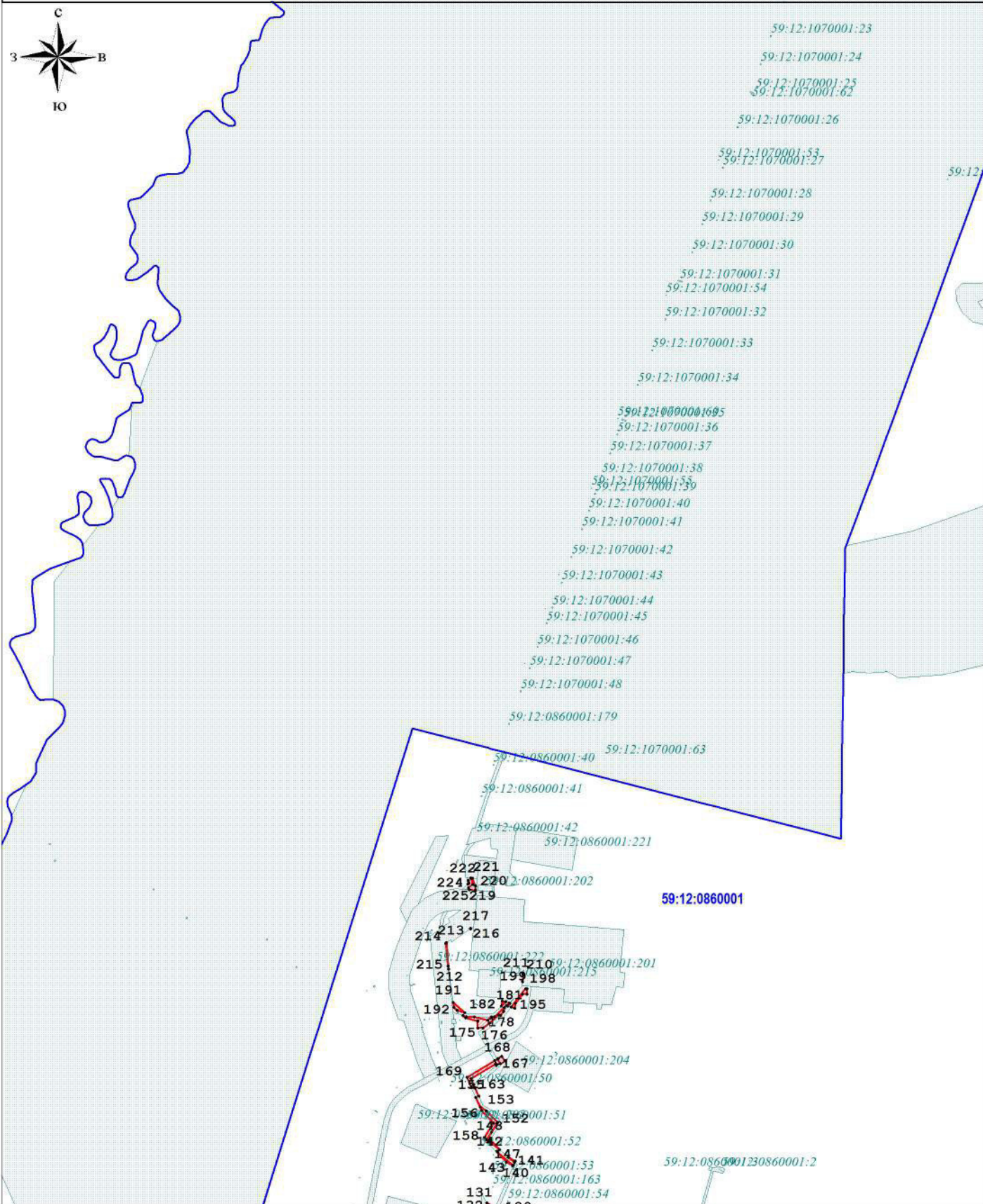


УСЛОВНЫЕ ОБОЗНАЧЕНИЯ:

-  граница образуемого земельного участка, номер поворотной точки
-  обозначение образуемого земельного участка
-  граница и номер кадастрового квартала
-  земельный участок, сведения о котором содержатся в ГКН

Условный номер земельного участка: ЗУ1

Площадь земельного участка 89268 кв.м.

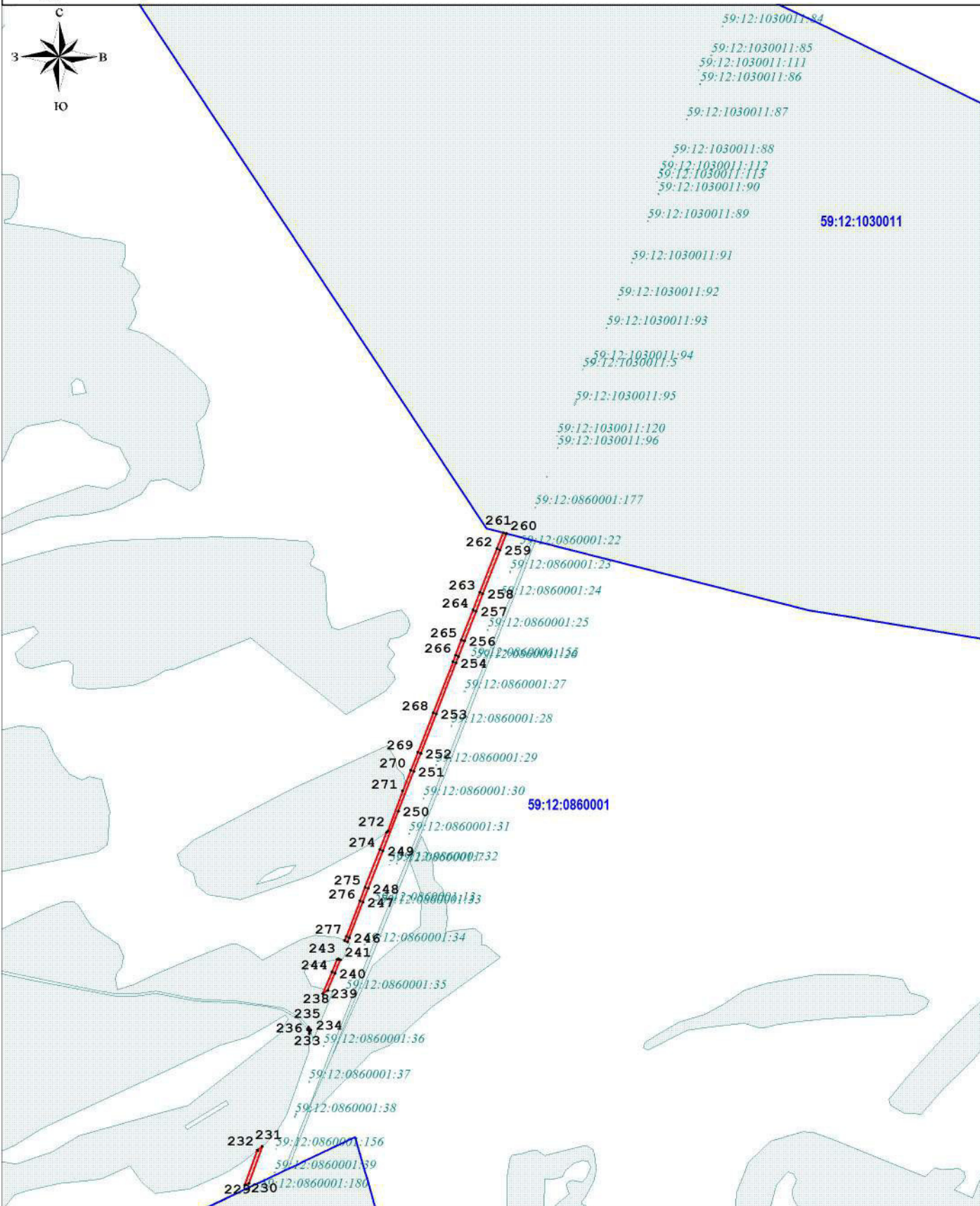


УСЛОВНЫЕ ОБОЗНАЧЕНИЯ:

- 1 граница образуемого земельного участка, номер поворотной точки
- ЗУ1 обозначение образуемого земельного участка
- 59:12:0860001 граница и номер кадастрового квартала
- 1 земельный участок, сведения о котором содержатся в ГКН

Условный номер земельного участка: ЗУ1

Площадь земельного участка 89268 кв.м.

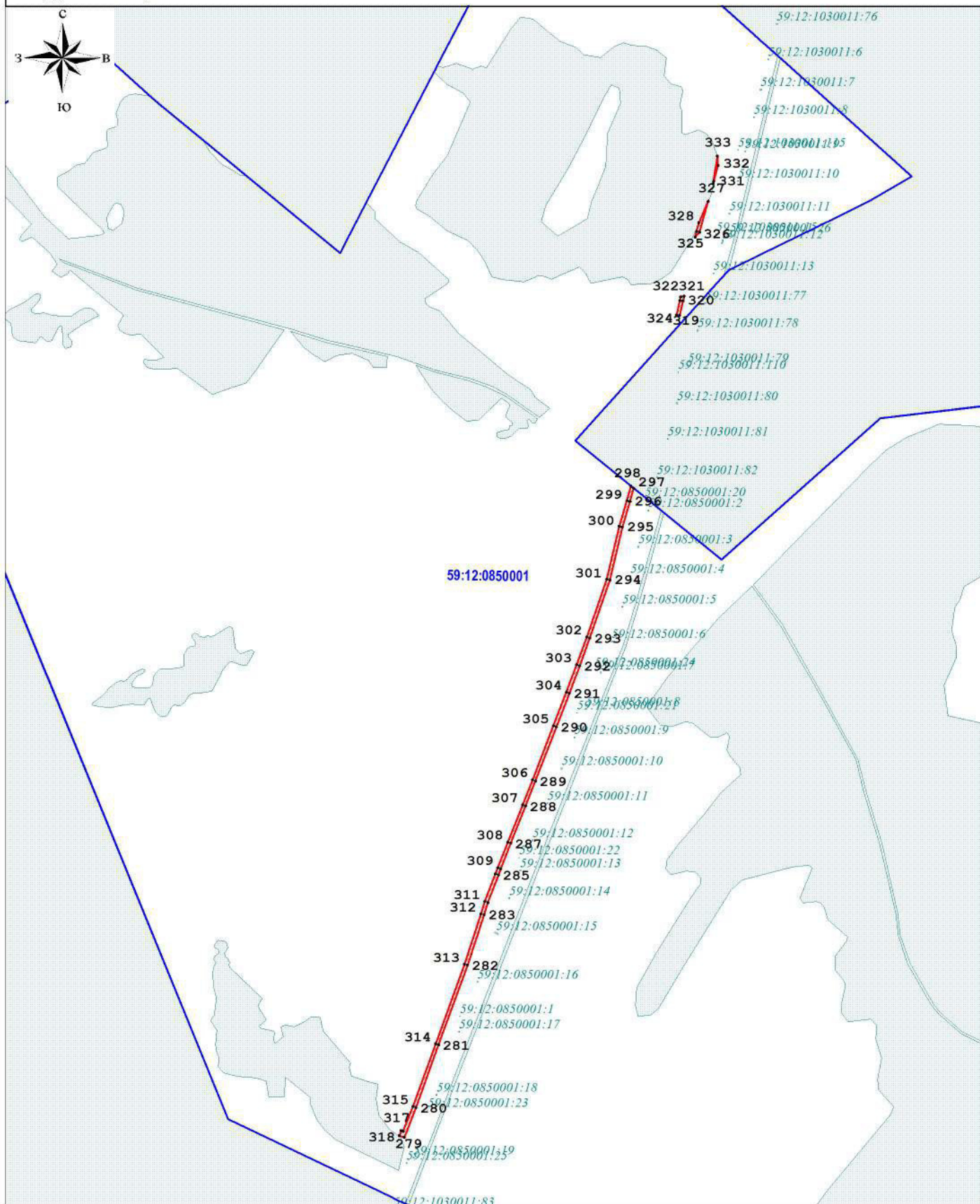


УСЛОВНЫЕ ОБОЗНАЧЕНИЯ:

- граница образуемого земельного участка, номер поворотной точки
- обозначение образуемого земельного участка
- граница и номер кадастрового квартала
- земельный участок, сведения о котором содержатся в ГКН

Условный номер земельного участка: ЗУ1

Площадь земельного участка 89268 кв.м.

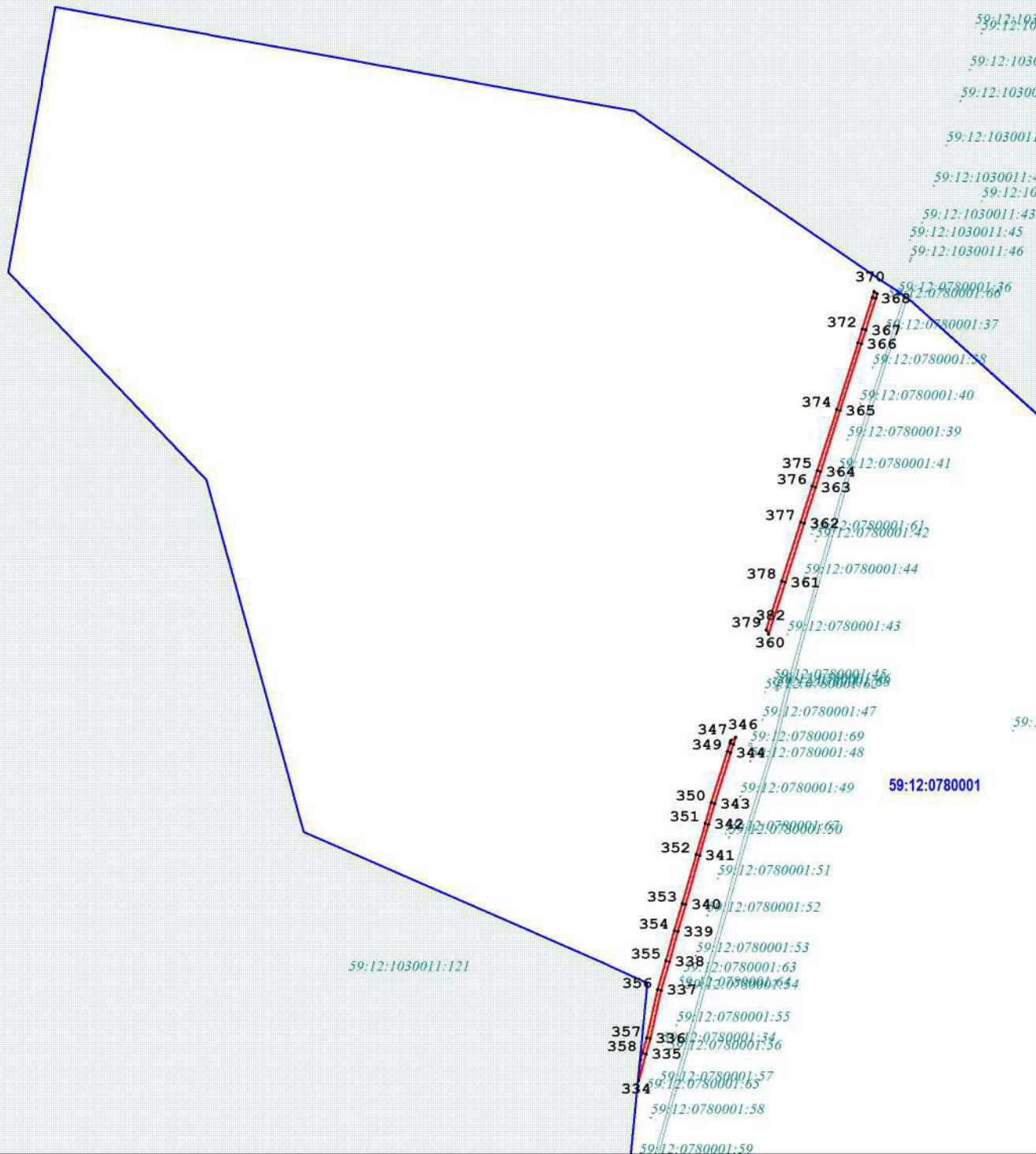
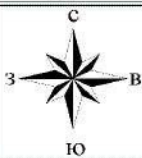


УСЛОВНЫЕ ОБОЗНАЧЕНИЯ:

- 1 граница образуемого земельного участка, номер поворотной точки
- ЗУ1 обозначение образуемого земельного участка
- 59:12:0860001 граница и номер кадастрового квартала
- 1 земельный участок, сведения о котором содержатся в ГКН

Условный номер земельного участка: ЗУ1

Площадь земельного участка 89268 кв.м.



УСЛОВНЫЕ ОБОЗНАЧЕНИЯ:

- 1 граница образуемого земельного участка, номер поворотной точки
- ЗУ1 обозначение образуемого земельного участка
- 59:12:0860001 граница и номер кадастрового квартала
- 1 земельный участок, сведения о котором содержатся в ГКН

Условный номер земельного участка: ЗУ1

Площадь земельного участка 89268 кв.м.

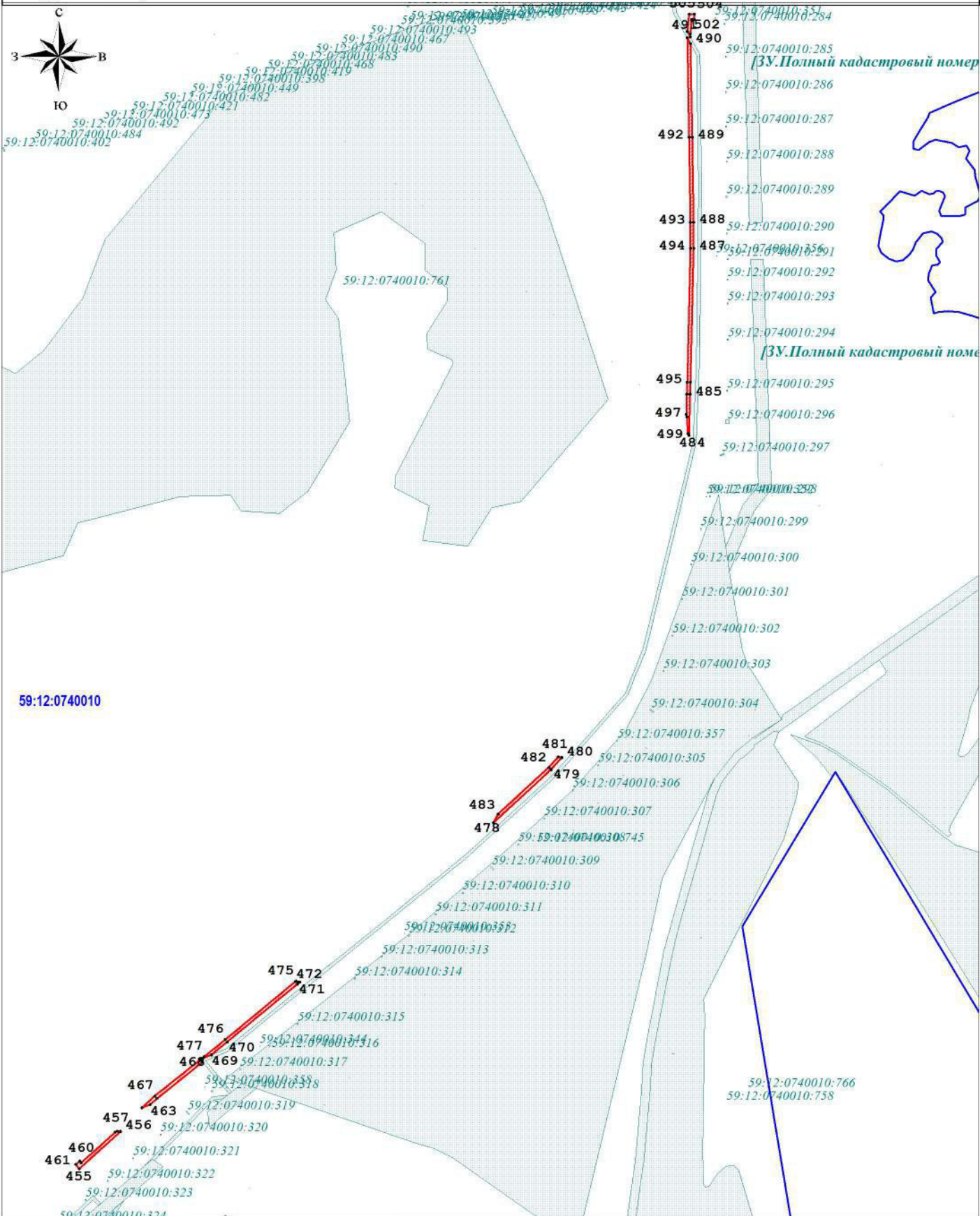


УСЛОВНЫЕ ОБОЗНАЧЕНИЯ:


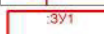
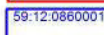

| | |
|--|--|
| | граница образуемого земельного участка, номер поворотной точки |
| | обозначение образуемого земельного участка |
| | граница и номер кадастрового квартала |
| | земельный участок, сведения о котором содержатся в ГКН |

Условный номер земельного участка: ЗУ1

Площадь земельного участка 89268 кв.м.



УСЛОВНЫЕ ОБОЗНАЧЕНИЯ:


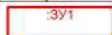


-  граница образуемого земельного участка, номер поворотной точки
-  обозначение образуемого земельного участка
-  граница и номер кадастрового квартала
-  земельный участок, сведения о котором содержатся в ГКН

Условный номер земельного участка: ЗУ1

Площадь земельного участка 89268 кв.м.

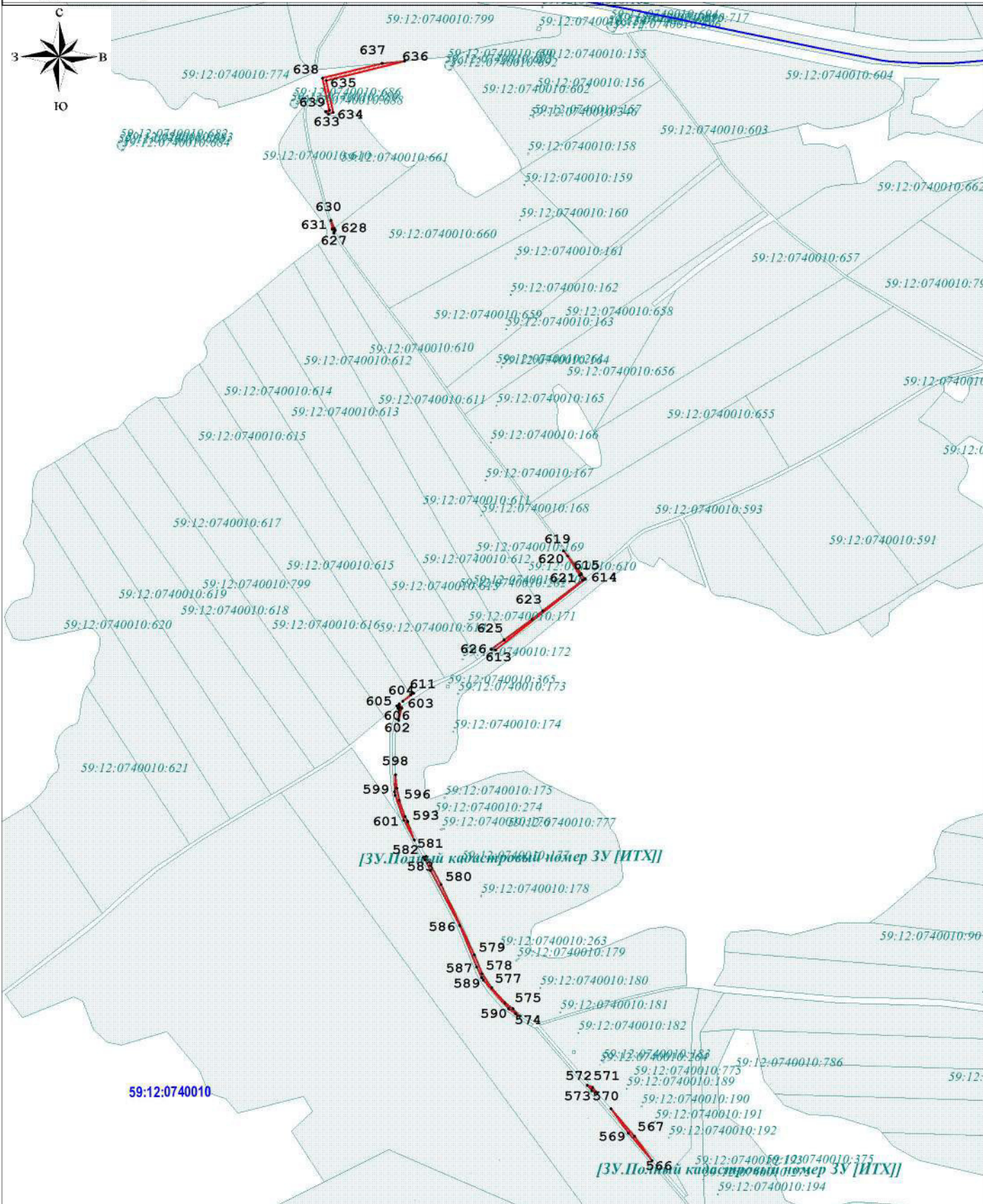


УСЛОВНЫЕ ОБОЗНАЧЕНИЯ:

-  граница образуемого земельного участка, номер поворотной точки
-  обозначение образуемого земельного участка
-  граница и номер кадастрового квартала
-  земельный участок, сведения о котором содержатся в ГКН

Условный номер земельного участка: ЗУ1

Площадь земельного участка 89268 кв.м.

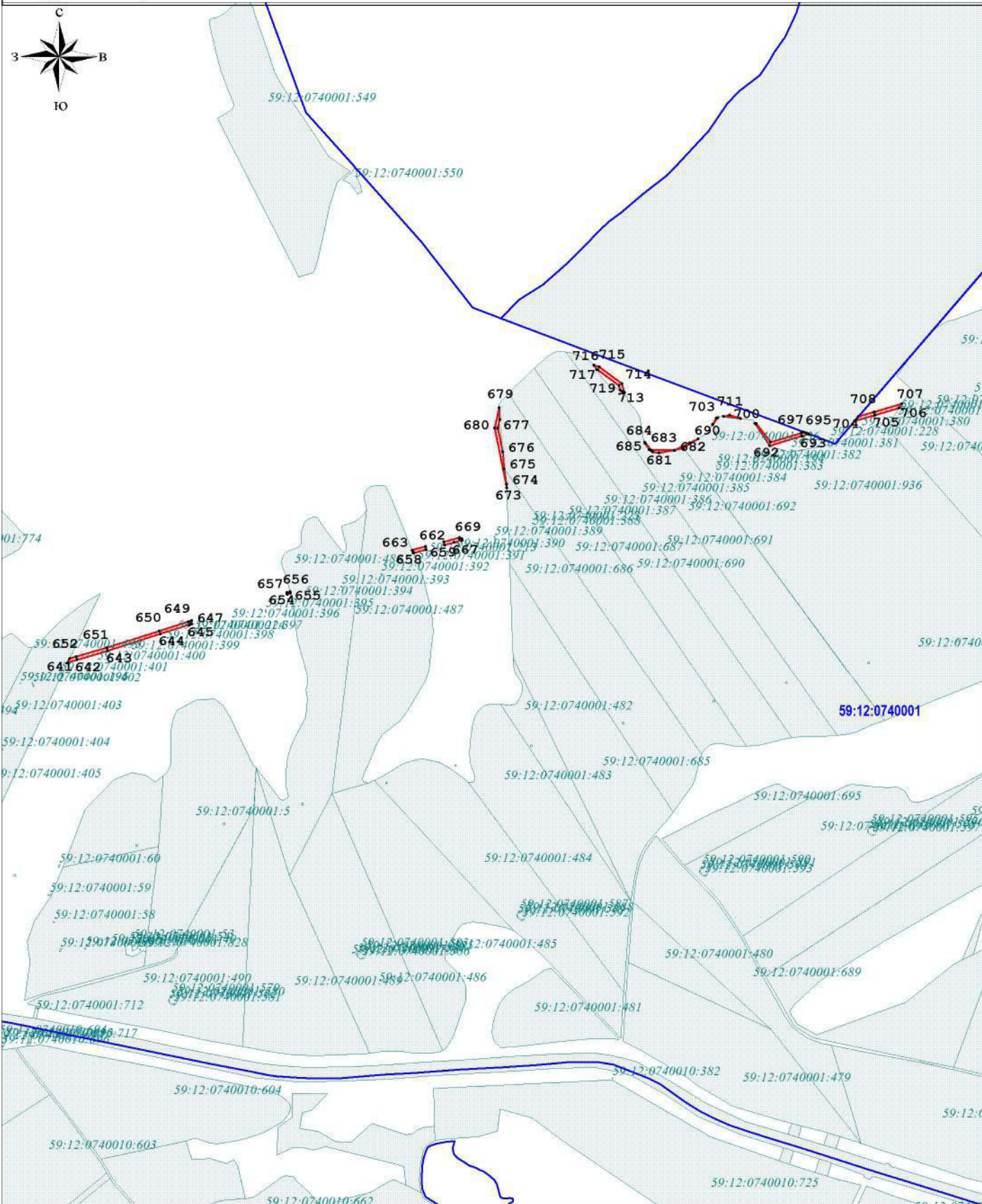


УСЛОВНЫЕ ОБОЗНАЧЕНИЯ:

| | |
|--|--|
| | граница образуемого земельного участка, номер поворотной точки |
| | обозначение образуемого земельного участка |
| | граница и номер кадастрового квартала |
| | земельный участок, сведения о котором содержатся в ГКН |

Условный номер земельного участка: ЗУ1

Площадь земельного участка 89268 кв.м.

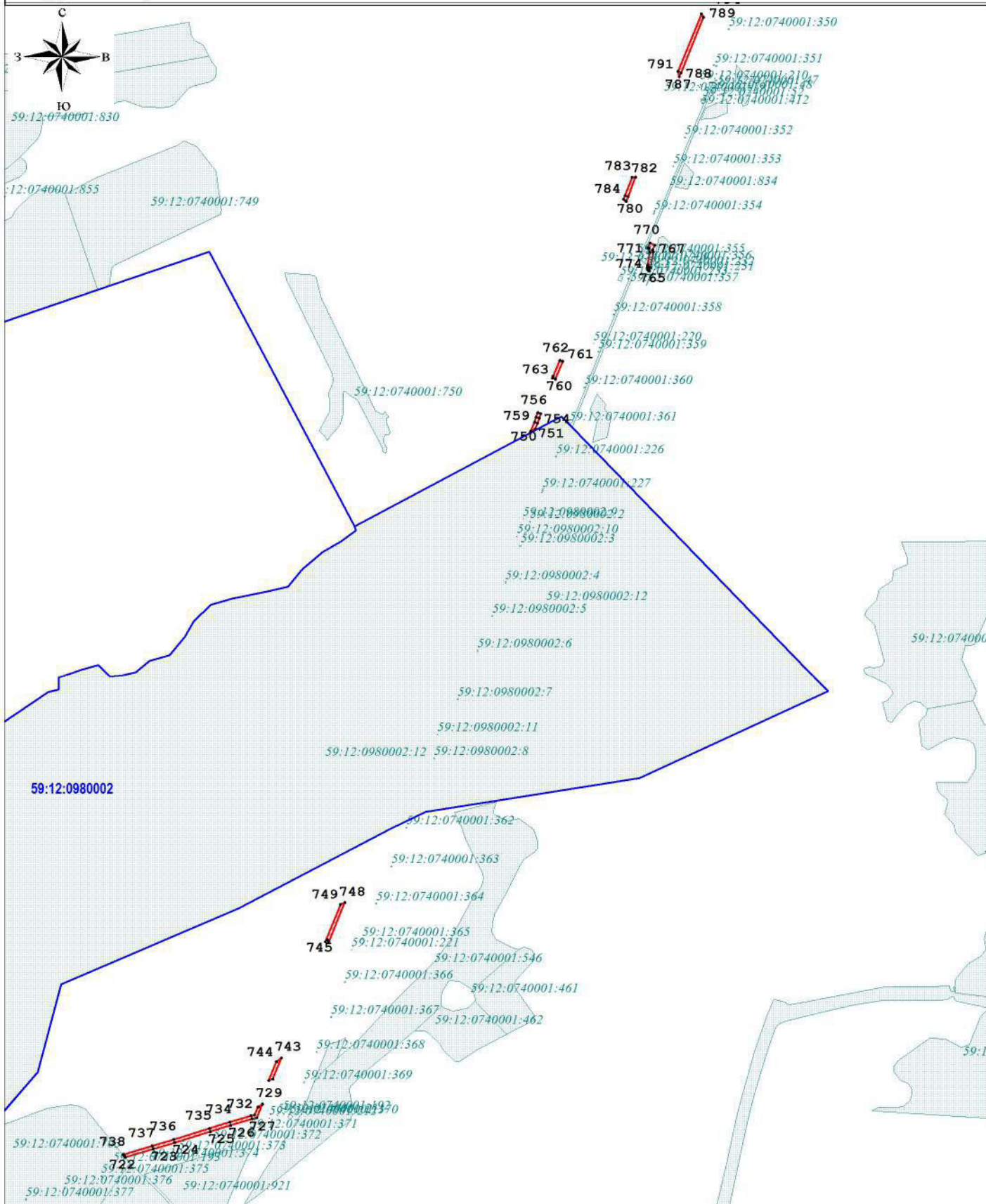


УСЛОВНЫЕ ОБОЗНАЧЕНИЯ:


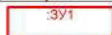


- 1 граница образуемого земельного участка, номер поворотной точки
- ЗУ1 обозначение образуемого земельного участка
- 59:12:0860001 граница и номер кадастрового квартала
- 1 земельный участок, сведения о котором содержатся в ГКН

Условный номер земельного участка: ЗУ1

Площадь земельного участка 89268 кв.м.

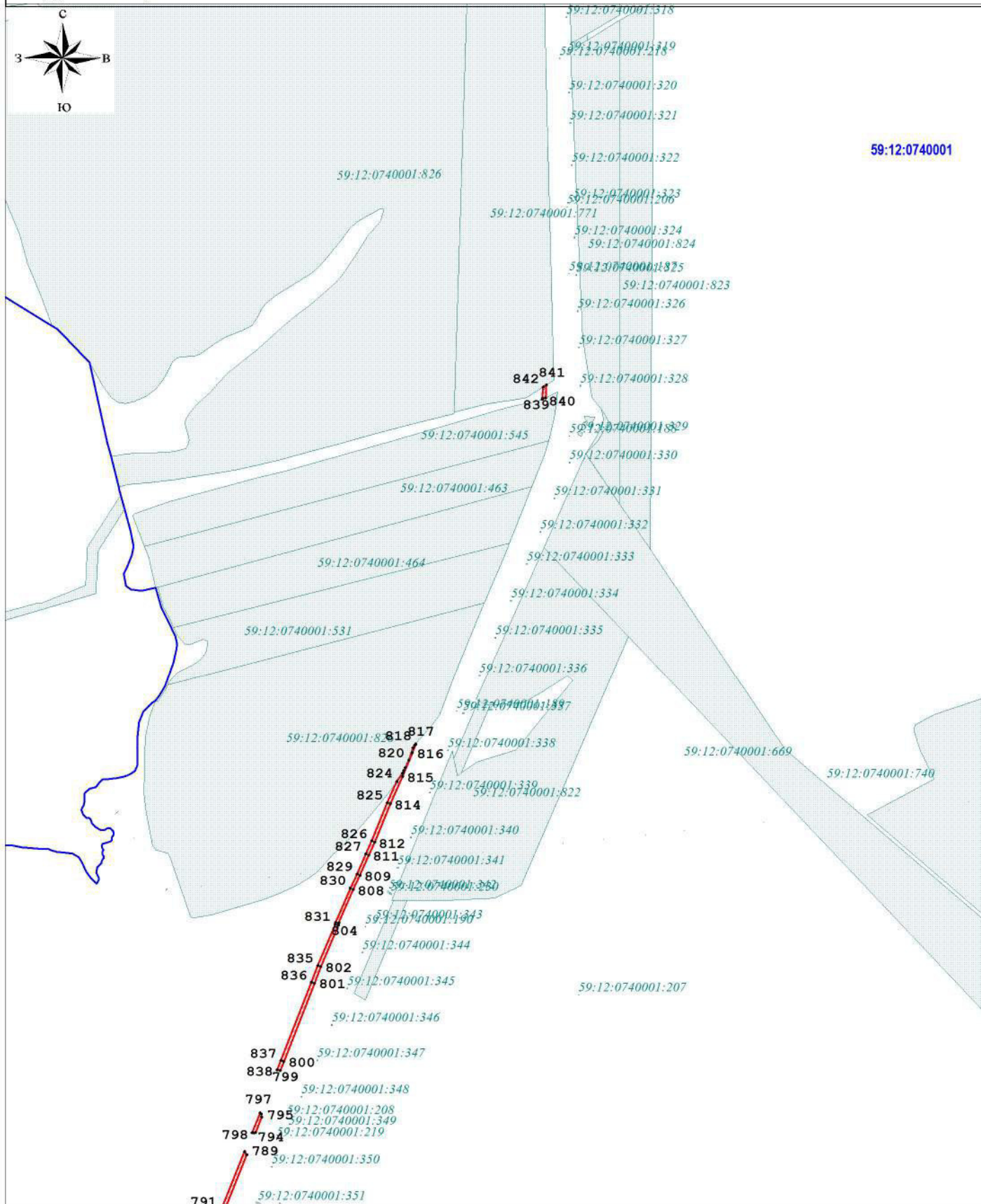


УСЛОВНЫЕ ОБОЗНАЧЕНИЯ:


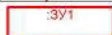


-  граница образуемого земельного участка, номер поворотной точки
-  обозначение образуемого земельного участка
-  граница и номер кадастрового квартала
-  земельный участок, сведения о котором содержатся в ГКН

Условный номер земельного участка: ЗУ1

Площадь земельного участка 89268 кв.м.

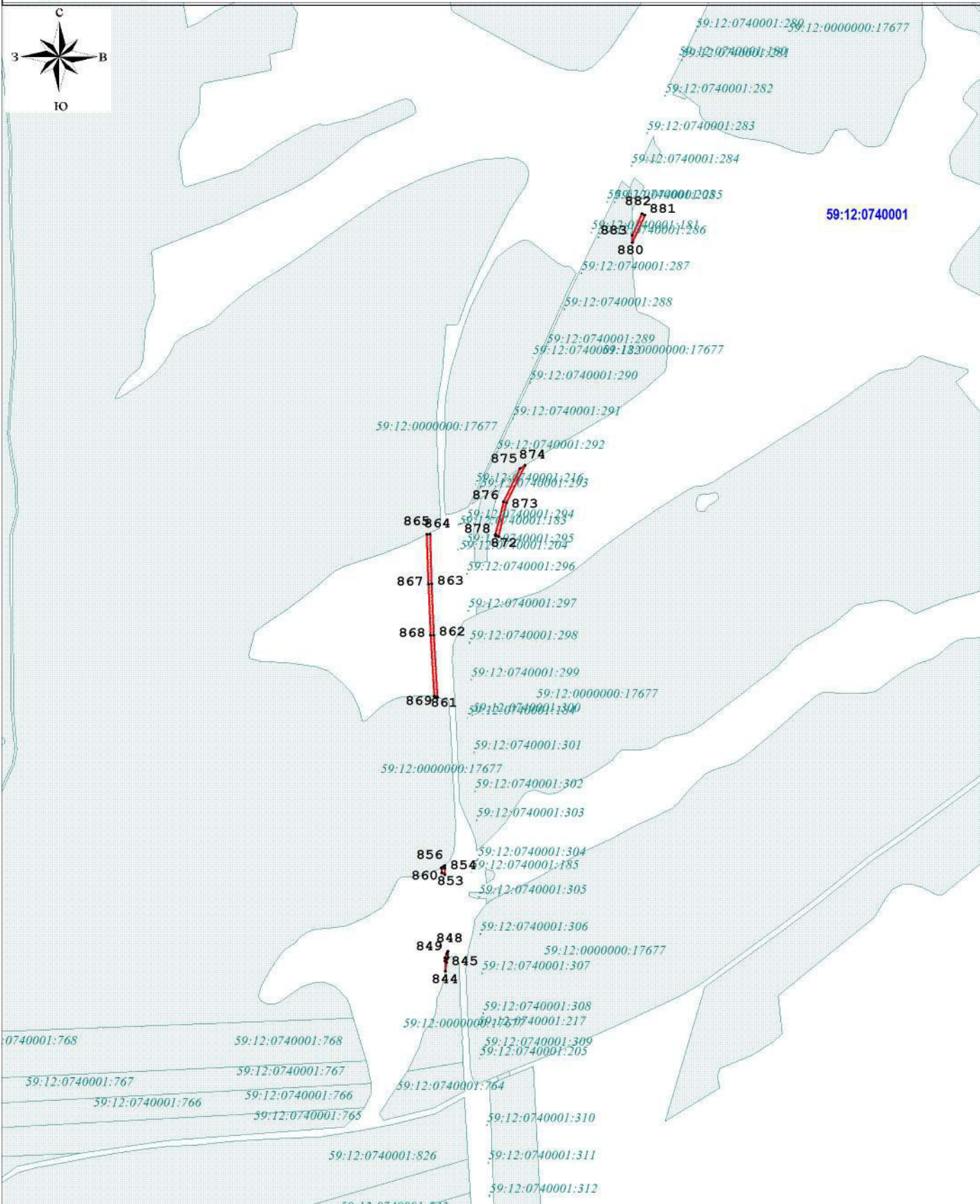


УСЛОВНЫЕ ОБОЗНАЧЕНИЯ:



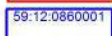

-  граница образуемого земельного участка, номер поворотной точки
-  обозначение образуемого земельного участка
-  граница и номер кадастрового квартала
-  земельный участок, сведения о котором содержатся в ГКН

Условный номер земельного участка: ЗУ1

Площадь земельного участка 89268 кв.м.



УСЛОВНЫЕ ОБОЗНАЧЕНИЯ:



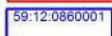

-  граница образуемого земельного участка, номер поворотной точки
-  обозначение образуемого земельного участка
-  граница и номер кадастрового квартала
-  земельный участок, сведения о котором содержатся в ГКН

Условный номер земельного участка: ЗУ1

Площадь земельного участка 89268 кв.м.



УСЛОВНЫЕ ОБОЗНАЧЕНИЯ:


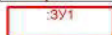


-  граница образуемого земельного участка, номер поворотной точки
-  обозначение образуемого земельного участка
-  граница и номер кадастрового квартала
-  земельный участок, сведения о котором содержатся в ГКН

Условный номер земельного участка: ЗУ1

Площадь земельного участка 89268 кв.м.

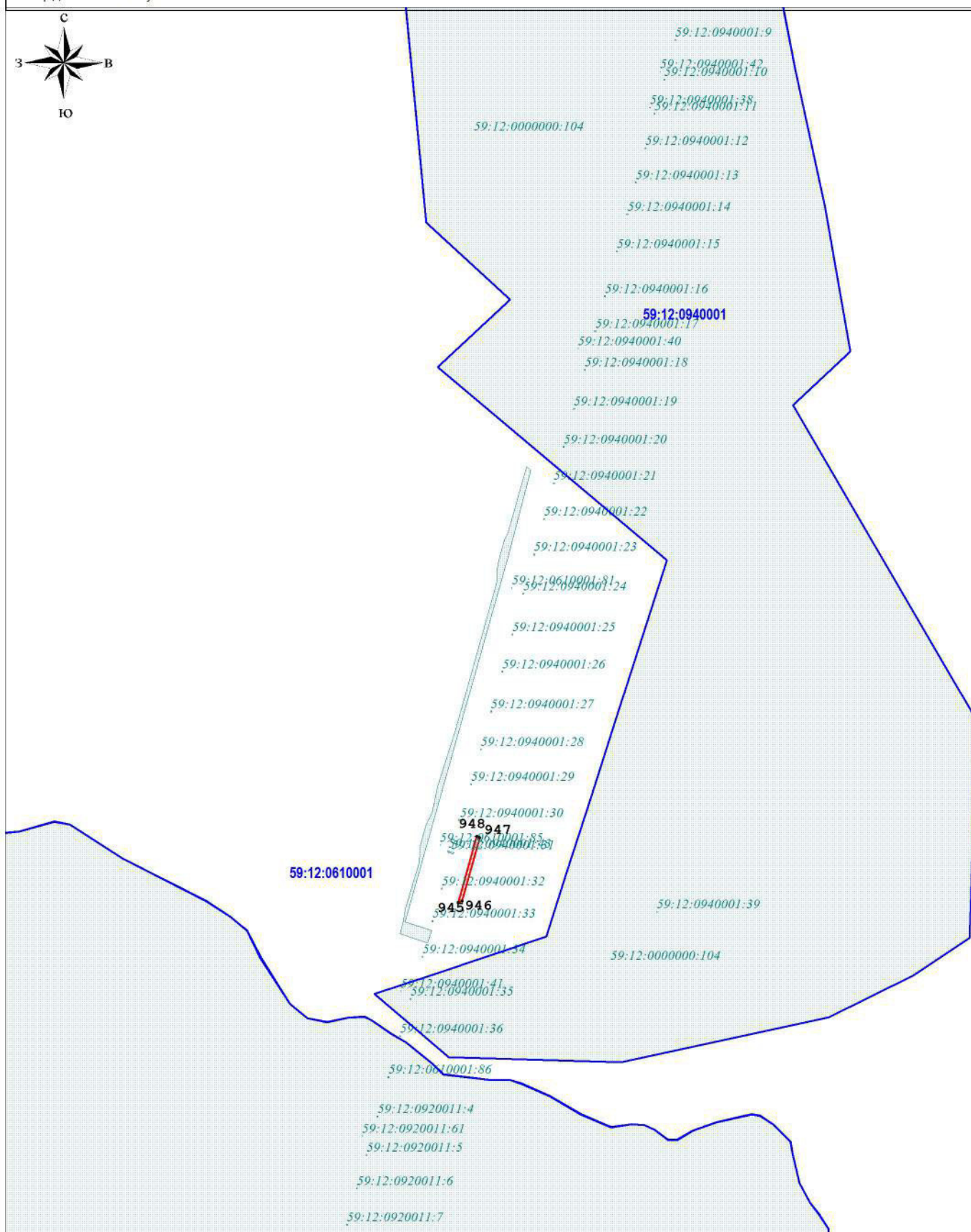
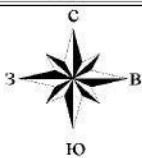


УСЛОВНЫЕ ОБОЗНАЧЕНИЯ:

-  граница образуемого земельного участка, номер поворотной точки
-  обозначение образуемого земельного участка
-  граница и номер кадастрового квартала
-  земельный участок, сведения о котором содержатся в ГКН

Условный номер земельного участка: ЗУ1

Площадь земельного участка 89268 кв.м.

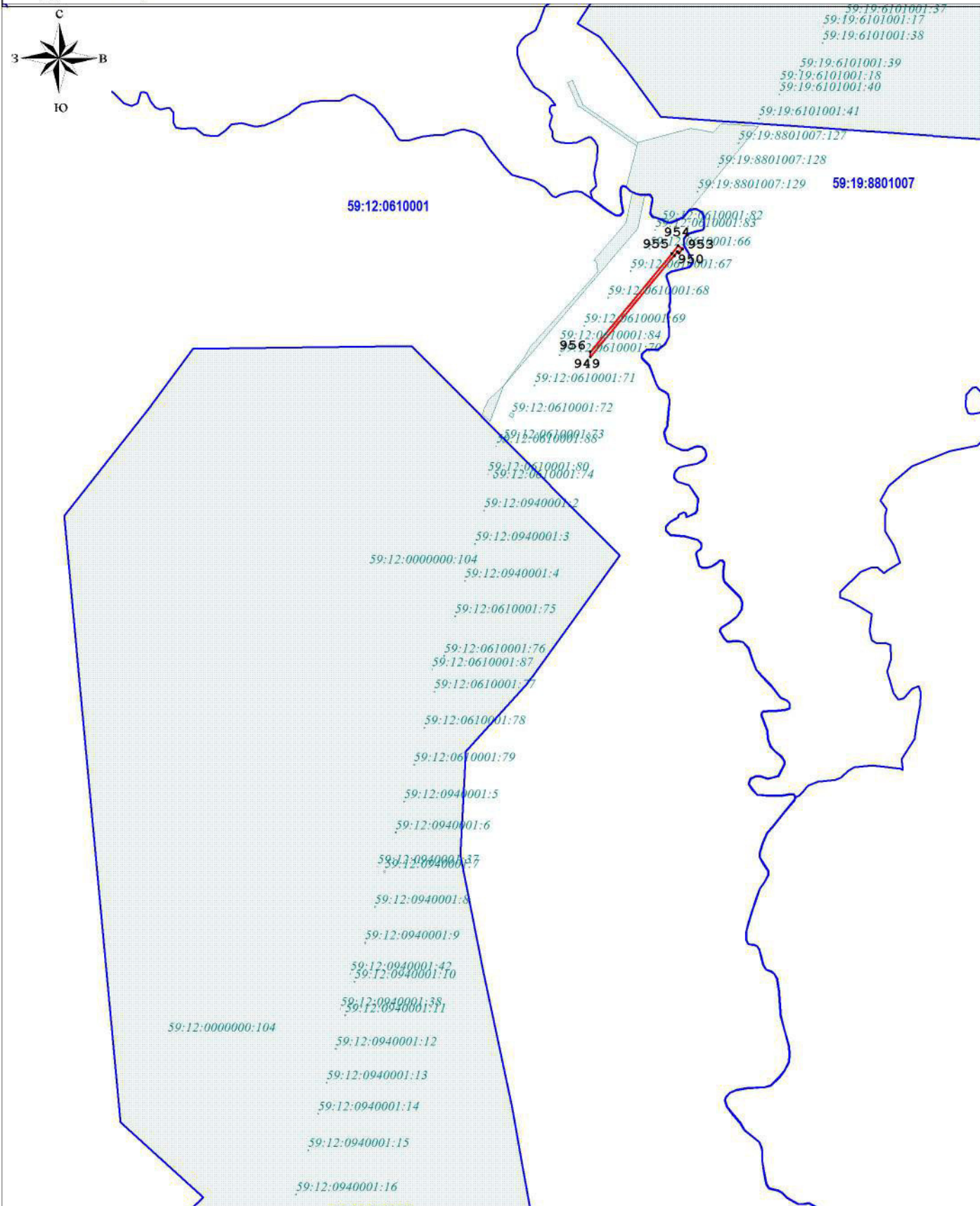


УСЛОВНЫЕ ОБОЗНАЧЕНИЯ:

| | |
|--|--|
| | граница образуемого земельного участка, номер поворотной точки |
| | обозначение образуемого земельного участка |
| | граница и номер кадастрового квартала |
| | земельный участок, сведения о котором содержатся в ГКН |

Условный номер земельного участка: ЗУ1

Площадь земельного участка 89268 кв.м.



УСЛОВНЫЕ ОБОЗНАЧЕНИЯ:

| | |
|--|--|
| | граница образуемого земельного участка, номер поворотной точки |
| | обозначение образуемого земельного участка |
| | граница и номер кадастрового квартала |
| | земельный участок, сведения о котором содержатся в ГКН |

