



АДМИНИСТРАЦИЯ  
ЧАЙКОВСКОГО ГОРОДСКОГО ОКРУГА  
УПРАВЛЕНИЕ  
ЗЕМЕЛЬНО-ИМУЩЕСТВЕННЫХ  
ОТНОШЕНИЙ

ул. Ленина, д. 67/1, г. Чайковский, Пермский край, 617760  
Тел/факс: (34241) 4-73-75  
E-mail: uzio@chaykovsky.permkrai.ru  
ОКПО 35288925 ОГРН 1185958071562  
ИНН/КПП 5959002592/595901001

АО «Газпром  
газораспределение Пермь»  
ул. Петропавловская, 43,  
г. Пермь, 614000

Чайковский отдел  
Управления Росреестра  
по Пермскому краю

16.11.2022 № 02-01-06-01-5094

На № \_\_\_\_\_ от \_\_\_\_\_

Правовое управление  
администрации Чайковского  
городского округа

**О предоставлении решения**

**РЕШЕНИЕ № 372  
о размещении объектов**

г. Чайковский,  
Пермский край

10 ноября 2022

**Управление земельно-имущественных отношений администрации Чайковского городского округа, в лице начальника Управления Елькиной Ларисы Александровны, действующей на основании Положения об Управлении земельно-имущественных отношений администрации города Чайковского, утвержденного решением Думой Чайковского городского округа от 19 декабря 2018 г. № 99,**

**разрешает Акционерному обществу «Газпром газораспределение Пермь» (ИНН 5902183841, ОГРН 1025900512670, адрес: 614000, г. Пермь, ул. Петропавловская, 43, телефон: 8 (342) 218 11 00, e-mail: ugaz@ugaz.ru) размещение объекта: «Газопровод давлением до 1,2 Мпа включительно, для размещения которого не требуется разрешение на строительство», на землях, государственная собственность на которые не разграничена, номер кадастрового квартала 59:12:0740006, 59:12:0410001, 59:12:0410002, из состава земель населенных пунктов, площадью 15884 кв.м,**

**на срок: до 09 ноября 2023 года,**

**местоположение: Пермский край, г. о. Чайковский, д. Гаревая, ул. Мира к домам 58; 51-1, 51-2; 64; 37, 39-2; 41-1; 41-2; 46-2; 45/1; 47-1; 48; 60/1; 65/1, ул. Молодежная к домам 4, 6, 8, 7-1; 7-2; 25А; 25, 22-3; 20-1; 20-2;**



**18-1; 18-2; 16-1; 16-2; 14-2; 12, 13а, 15, Солнечный переулок, ул. Полевая к домам 3-1; 7-1; 7-2; 9-2; 13-1; 13-2.**

Приложение:

схема предполагаемых к использованию земель или части земельного участка.

Начальник Управления  
земельно-имущественных отношений  
администрации Чайковского городского округа



Л.А. Елькина



Схема предполагаемых к использованию земель или части земельного участка

Объект: Газопровод давлением до 1,2 Мпа, для размещения которого не требуется разрешения на строительство

Местоположение: расположенных по адресу: Пермский край, Чайковский г.о, д. Гаревая, ул. Мира к домам 58; 51-1; 51-2; 64; 37; 39-2; 41-1; 41-2; 46-2; 45/1; 47-1; 48; 60/1; 65/1, ул. Молодежная к домам 4, 6, 8, 7-1; 7-2; 25А; 25, 22-3; 20-1; 20-2; 18-1; 18-2; 16-1; 16-2; 14-2; 12; 13а, 15, Солнечный переулок, ул. Полевая к домам 3-1; 7-1; 7-2; 9-2; 13-1; 13-2

Площадь земель или части земельного участка, кв. м.: 15884

Категория земель: земли населенных пунктов

Вид разрешенного использования: -

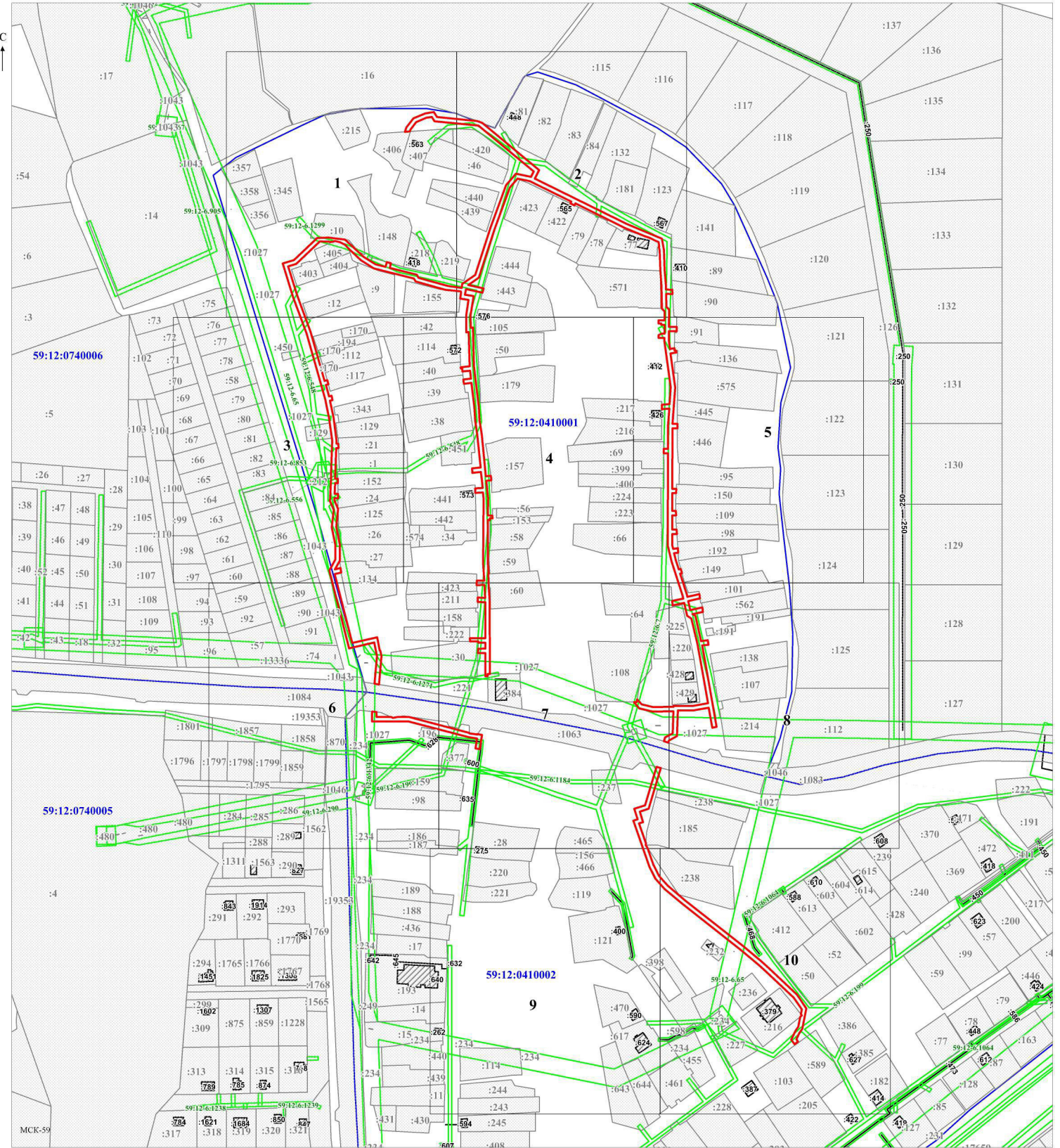
Описание границ смежных землепользователей приложено на отдельном листе

Условные обозначения:

- предполагаемый участок земель, на которых планируется размещение объекта
- :407 - границы и номер земельного участка, сведения о которых внесены в ЕГРН
- :1825 - границы и номер объекта капитального строительства, сведения о которых внесены в ЕГРН
- граница кадастрового квартала
- :59:12-04-1209 - зоны с особыми условиями использования территории, сведения о которых внесены в ЕГРН
- :3У1 - обозначение запрашиваемого земельного участка
- n1 - характерная точка границ земель или части земельного участка
- 59:12:0410001 - номер кадастрового квартала

Каталог координат, м

| № точки границы                         | Y | X |
|---|---|---|
| Координаты приложены на отдельном листе |   |   |



Масштаб 1:3000

Заявитель: \_\_\_\_\_ / Егошина И.В.  
 МП (подпись, расшифровка подписи)

:16

59:12:0740006

:215

:406

:407

:46

:357

:358

:345

:356

59:12:0410001

59:12-6.1299

:10

59:12-6.548

:148

:1027

59:12-6.65

н312

н313

н314

н315

н316

н252

н251

н250

н249

н248

н253

н254

н247

н246

н317

н318

н319

н320

н321

н245

н244

н243

н322

н323

н324

н325

:ЗУ1(1)

:1027

н311

н255

:12

:9

418

:218

:219

:155

н242

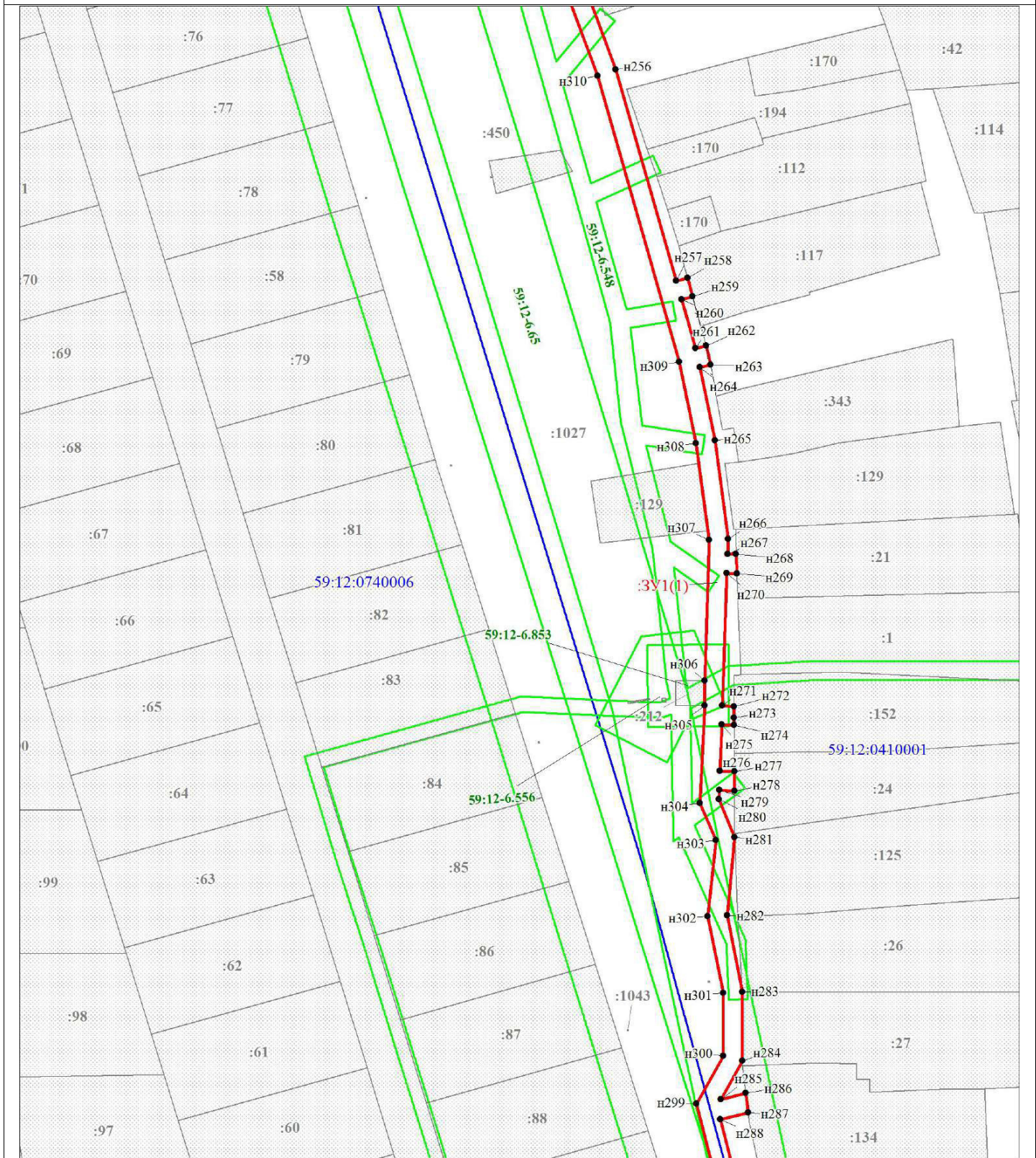
Масштаб 1:1000

Подпись  Егошина И. В.

МП  
(для юридических лиц  
и индивидуальных предпринимателей)



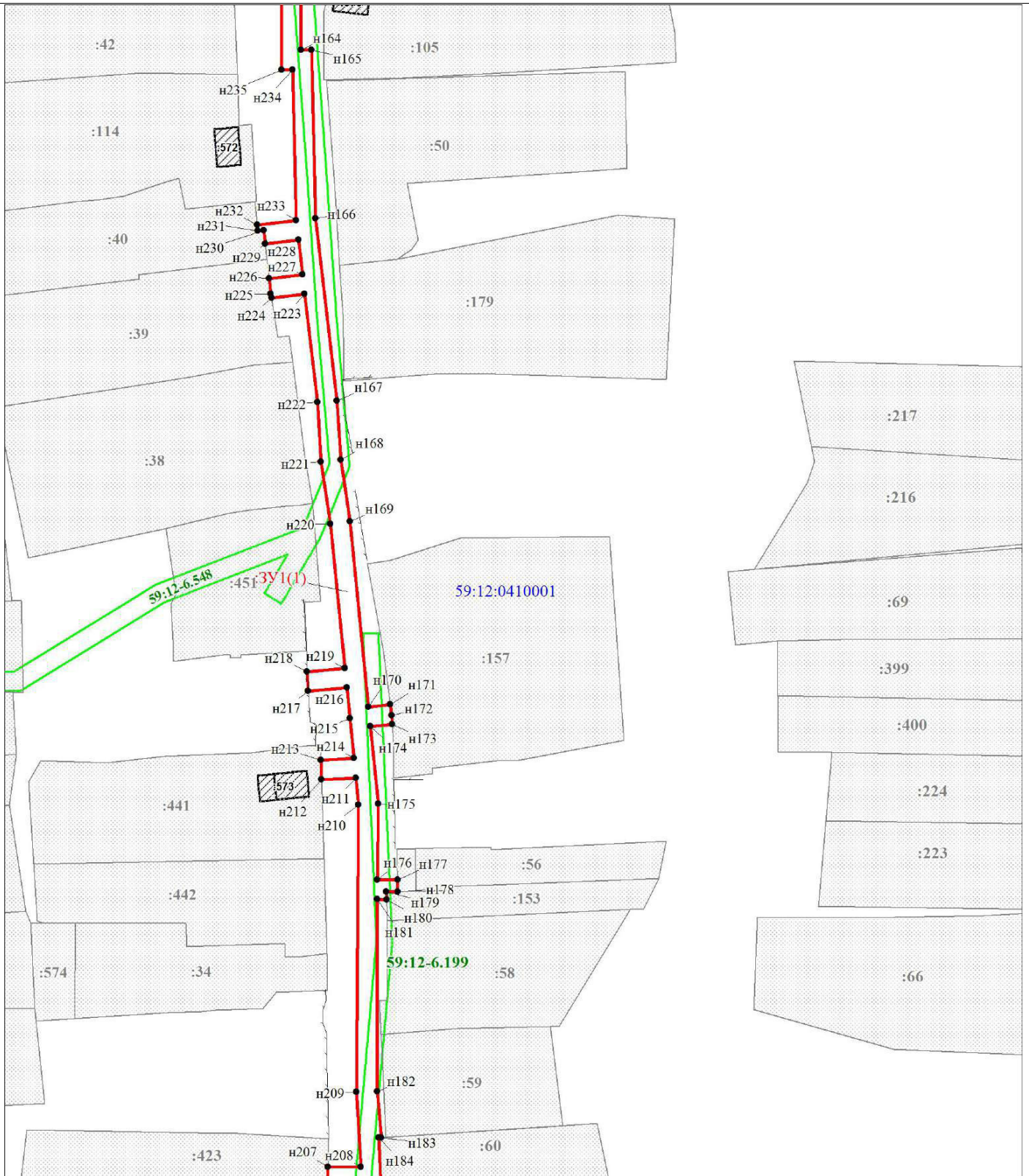





Масштаб 1:1000

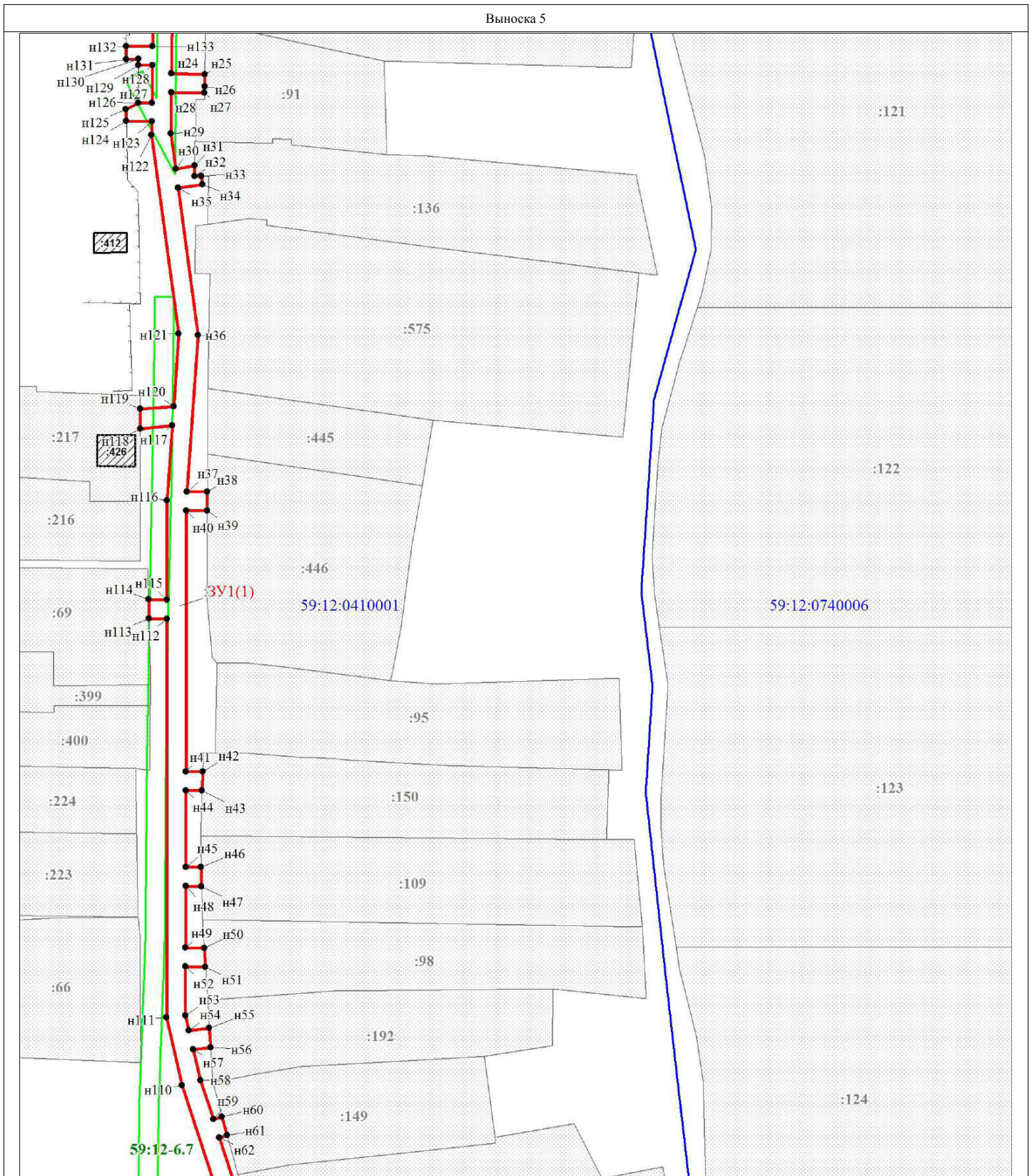
Подпись  Егошина И. В.  
МП  
(для юридических лиц  
и индивидуальных предпринимателей)





Масштаб 1:1000

Подпись  Егошина И. В.  
МП  
(для юридических лиц  
и индивидуальных предпринимателей)

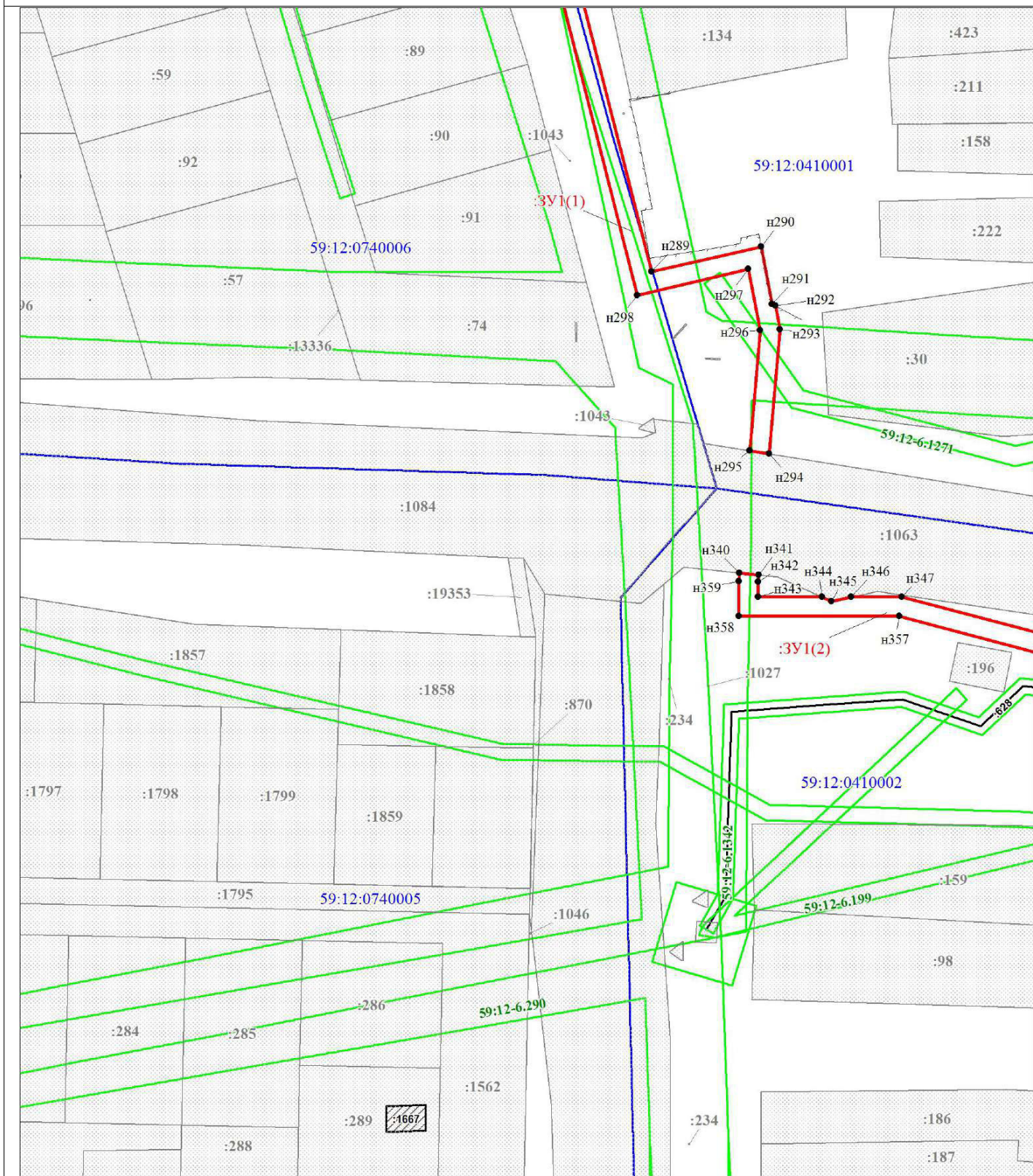


Масштаб 1:1000


Подпись  Егошина И. В.  
МП  
(для юридических лиц  
и индивидуальных предпринимателей)





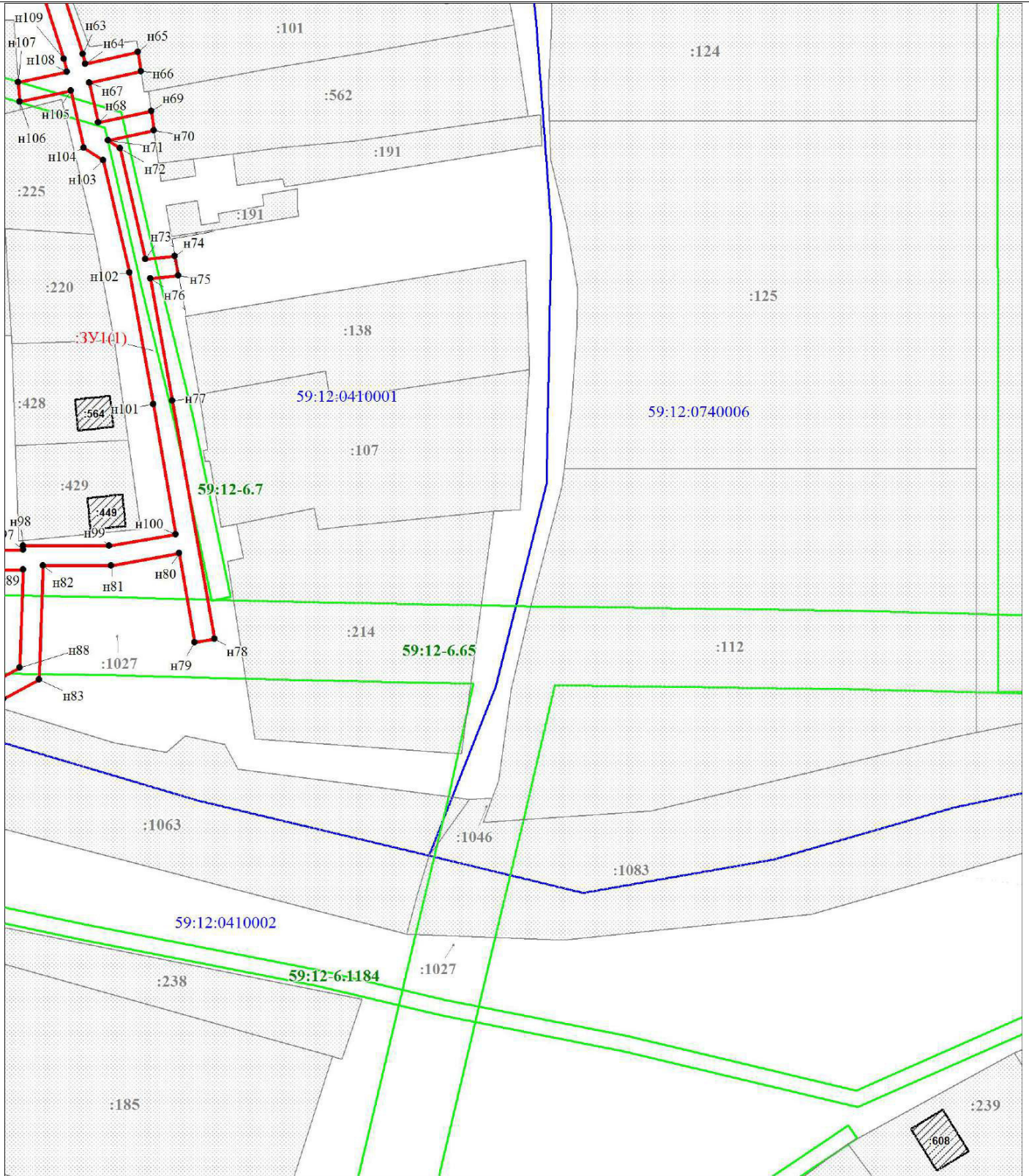


Масштаб 1:1000

Подпись  Егошина И. В.  
 МП  
 (для юридических лиц  
 и индивидуальных предпринимателей)



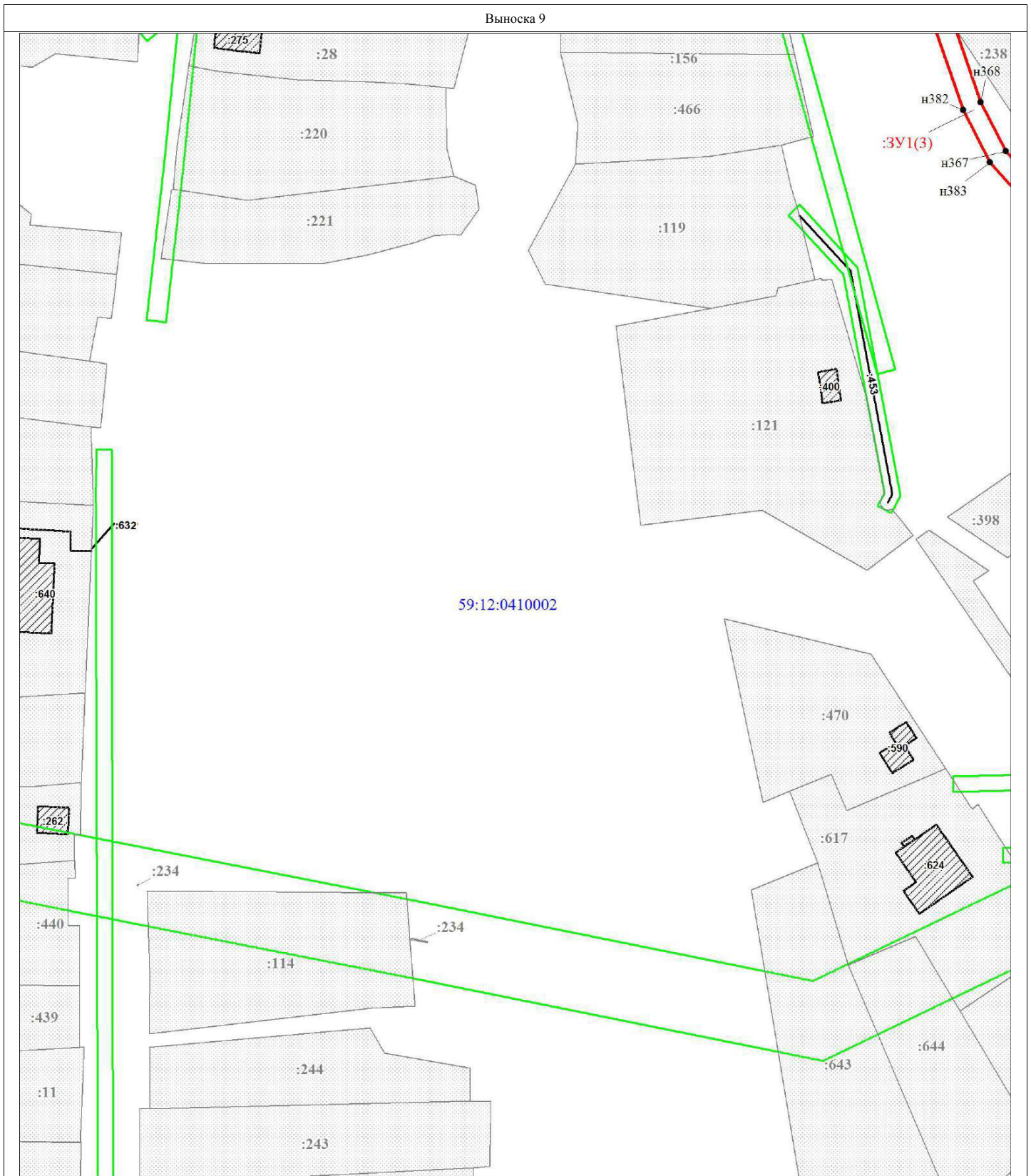




Масштаб 1:1000


Подпись  Егошина И. В.  
МП  
(для юридических лиц  
и индивидуальных предпринимателей)



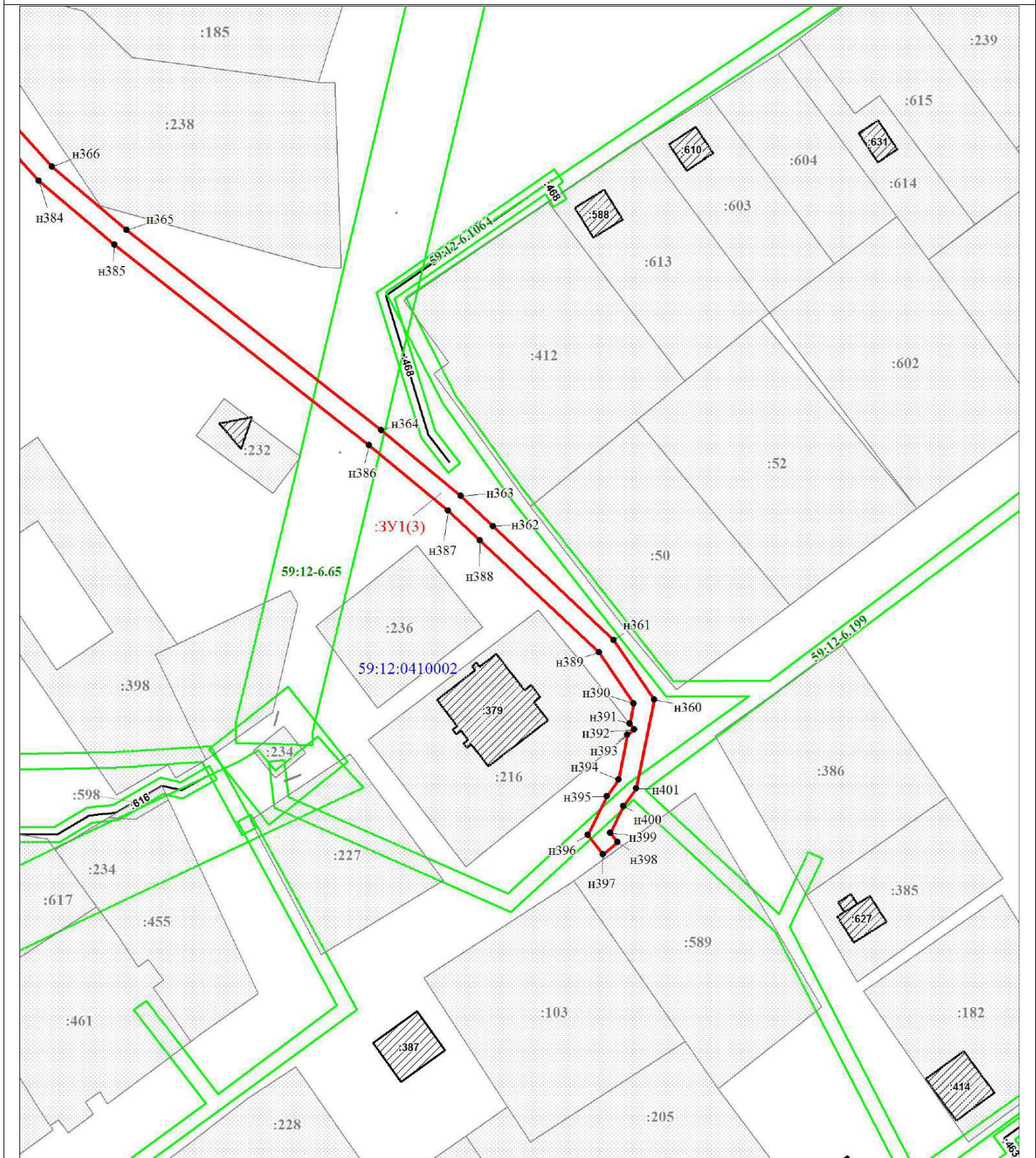


59:12:0410002

Масштаб 1:1000

Подпись  Егошина И. В.  
МП  
(для юридических лиц  
и индивидуальных предпринимателей)





Масштаб 1:1000

Подпись  Егошина И. В.  
МП  
(для юридических лиц  
и индивидуальных предпринимателей)



От точки н340 до точки н341 - земельный участок с кадастровым номером 59:12:0000000:1063  
От точки н341 до точки н344 - земли общего пользования  
От точки н344 до точки н346 - земельный участок с кадастровым номером 59:12:0000000:1063  
От точки н346 до точки н348 - земли общего пользования  
От точки н348 до точки н351 - земельный участок с кадастровым номером 59:12:0000000:1063  
От точки н351 до точки н340 - земли общего пользования  
От точки н360 до точки н369 - земли общего пользования  
От точки н369 до точки н370 - земельный участок с кадастровым номером 59:12:0410002:238  
От точки н370 до точки н371 - земельный участок с кадастровым номером 59:12:0410002:185  
От точки н371 до точки н376 - земли общего пользования  
От точки н376 до точки н377 - земельный участок с кадастровым номером 59:12:0000000:1063  
От точки н377 до точки н391 - земли общего пользования  
От точки н391 до точки н393 - земельный участок с кадастровым номером 59:12:0410002:216  
От точки н393 до точки н360 - земли общего пользования

